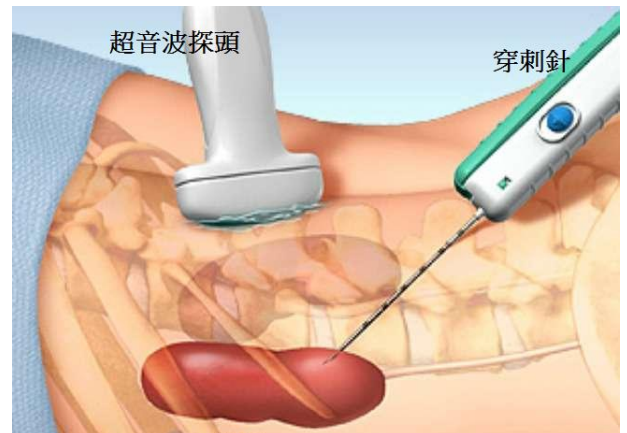


腎臟穿刺切片檢查須知

2022/03 修訂

一、什麼是腎臟穿刺(切片)檢查

腎臟穿刺檢查是在超音波掃描指引下，由醫師從左後方第十二肋骨下方經皮或經外科切口插入一支特殊的針管，取三小片腎組織作病理檢查，若為腎移植病人，切取部位為腹部之左或右側。



圖：https://m.iliveok.com/health/kidney-biopsy_105666i15989

二、檢查目的

- (一) 診斷腎臟疾病，找尋真正腎衰竭損傷原因，決定藥物治療的計畫。
- (二) 觀察腎臟損壞的程度、預後及其治療方針。
- (三) 評估移植腎臟的狀態。

三、檢查注意事項

(一) 檢查前之注意事項

1. 檢查凝血功能。
2. 檢查前需禁食6-8小時。
3. 練習閉氣的方法。
4. 檢查前需排空膀胱。
5. 填寫檢查同意志願書。

(二) 檢查中之注意事項

1. 姿勢保持俯臥或平躺(腎移植者)。
2. 醫院利用超音波找出穿刺部位並做記錄。
3. 消毒皮膚並注射麻醉劑。
4. 醫師會請您摒住呼吸進行穿刺。
5. 在檢查中若有不適，請勿動作，可用語言向醫師表達。

(三) 檢查後之注意事項

1. 先俯臥以人工手加壓30分鐘，然後依照醫師指示砂袋加壓方式如下：
 - (1) 平躺扎針處砂袋加壓8小時(若是腎移植病人，則需於扎針處冰敷8小時)。
2. 回病房後，護理師會每30分鐘來探視您一次，並為您量血壓共四次。
3. 您回病房後，有任何不舒服情形可隨時告知護理人員。
4. 多喝開水，第一次解小便通知護理人員來察看，其後每次解小便自我觀察，若發現尿量顏色變深，請立刻告知醫護人員處理。
5. 需絕對臥床休息24小時。

(四) 出院後之注意事項

1. 兩個月內勿提重物或劇烈運動。
2. 勿彎腰用力提重物。
3. 若發現解血尿，請立刻回醫院檢查治療。
4. 若有低血壓、心跳加快、冒冷汗、嚴重頭暈，宜回院檢查。

腎臟穿刺切片檢查小叮嚀：

1. 練習閉氣的方法。
2. 平躺扎針處砂袋加壓8小時。
3. 檢查後若有任何不舒服情形可隨時告知護理人員。
4. 兩個月內勿提重物、劇烈運動以及勿彎腰用力提重物。