

梅毒

Syphilis



傳染途徑

- ◆性接觸是最主要傳播方式 (含口、肛、陰道性交)
- ◆與感染者的黏膜滲出物接觸
- ◆母子垂直感染
- ◆血液傳染：輸血、共用針頭、針具

潛伏期

平均約 3 週

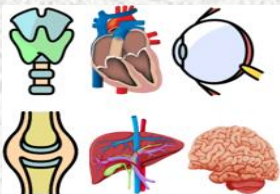
症狀



- ◆通常會長出 0.3~3cm 無痛的、圓形的潰瘍傷口，稱為「硬性下疳」，最常見位於陰莖和陰道，通常會在 3 週~3 個月後自行癒合。



- ◆手掌和腳掌、全身長出的紅色疹子，全身性淋巴腺腫，病灶約 3 個月~3 年。



- ◆「神經性梅毒」早期主要影響腦脊髓液、腦膜和血管；晚期則主要影響腦和脊髓，通常會發生在初次感染後的 3 年~7 年。



確認診斷

血液檢查



治療

注射青黴素(盤林西林)或口服抗生素 2~4 週



療程結束後，等硬塊和疹子痊癒，才可以有性行為