



# 腸病毒的照護

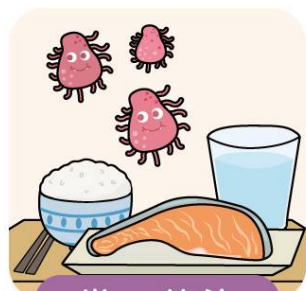


阮綜合醫院  
阮綜合醫療社團法人  
YUAN'S GENERAL HOSPITAL

2018/01 制訂、2023/12 修訂

## 一、傳染途徑：

腸病毒適合在濕、熱的環境下生存與傳播，因此處於亞熱帶的台灣，幾乎全年都會出現個案。



### 糞口傳染

糞-口、水或食物的污染因而感染



### 呼吸道傳染

飛沫、咳嗽或打噴嚏而感染



### 接觸傳染

接觸病人皮膚水泡的液體而感染

新生兒則可能透過胎盤、孕婦分娩過程或產後人際接觸等途徑感染



圖來源 <https://reurl.cc/kaGz0r>

## 二、預防方法：



勤洗手



注意個人衛生



漂白水消毒

## 三、重症症狀

如果出現「嗜睡、意識不清、活力不佳、手腳無力」、「肌躍型抽搐（無故驚嚇或突然間全身肌肉收縮）」、「持續嘔吐」與「呼吸急促或心跳加快」等腸病毒重症前兆，請務必立即送到大醫院。

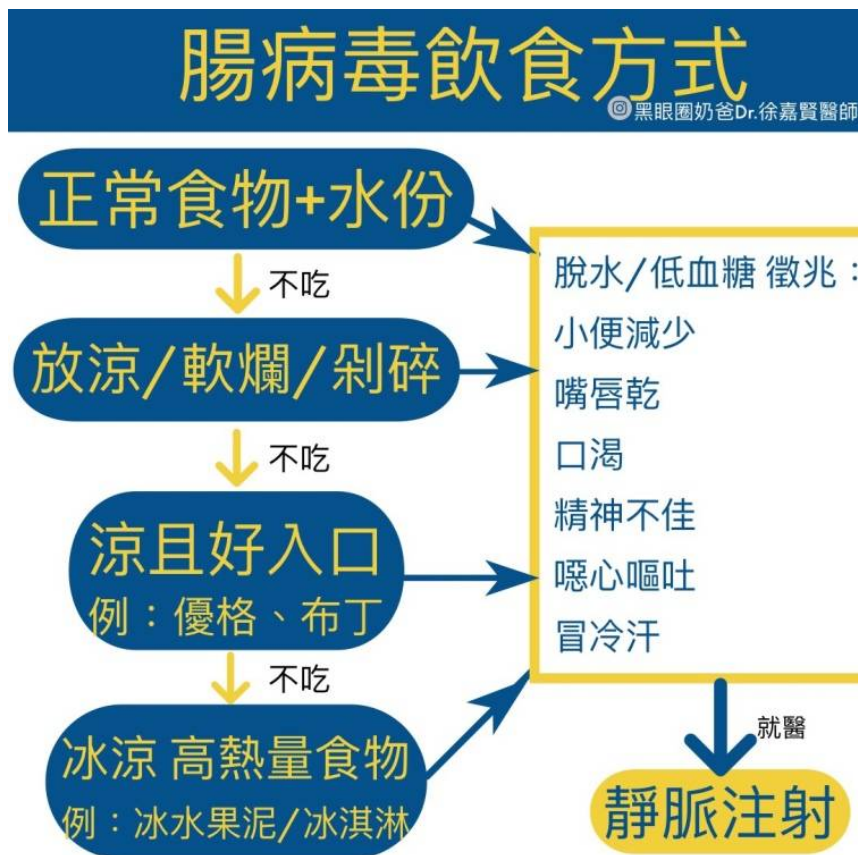
# 腸病毒重症前兆病徵

✓ 少數會造成重症，應注意病童有無重症前兆病徵。



圖來源:疾管署-【腸病毒懶人包】把拔馬麻不可不知的腸病毒二三事

## 四、口腔潰瘍期間的飲食照顧：



圖來源 <https://reurl.cc/DoW5kR>

參考資料：衛生福利部疾病管制署  
製作單位：護理部 9B 護理站  
諮詢電話：07-3351121 轉 2971-2976