

➔什麼是血管攝影？

血管攝影是利用顯影劑成像，置放導引管線進入動脈血管，延伸至想要檢查的部位(如：頭部、胸腹部及四肢)，將身體這些部位的血管清楚的顯現及照像。

➔血管攝影目的：

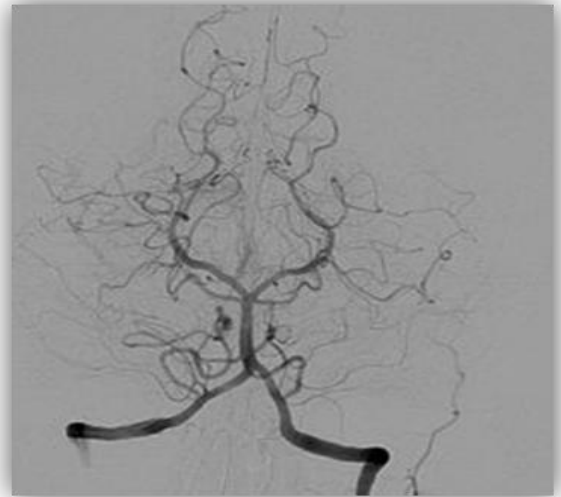
血管攝影是體內血管最重要、最詳細的特殊X光檢查。

不僅可顯示血管本身有無異常(如：狹窄、阻塞、破裂)，

也可以顯示病灶與血管的相關位置及病灶內部的血管分布等情形，提供醫師作為診斷及治療的重要依據。

➔血管攝影禁忌症：

1. 凝血機能發生異常者。
2. 對比劑嚴重過敏者。
3. 嚴重心衰竭者。
4. 心律不整未有控制且血壓不穩定者。
5. 休克且無法以藥物控制者。
6. 嚴重腎功能異常者。
7. 懷孕婦女。
8. 無法配合檢查者。



圖：<https://zh.wikipedia.org/wiki>

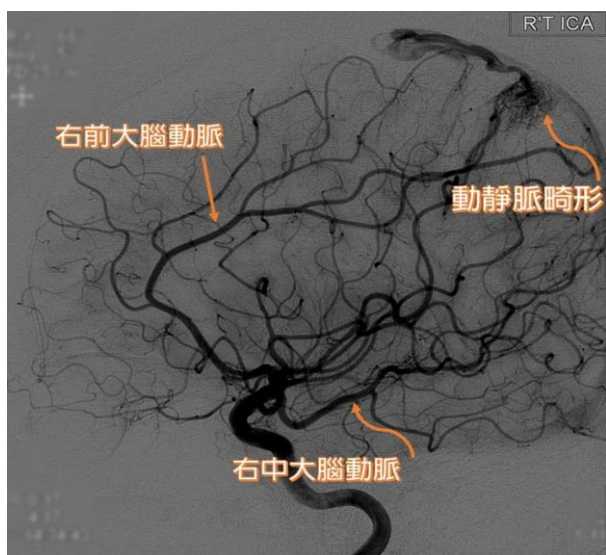
➔血管攝影檢查前注意事項：

1. 填寫放射線科血管攝影檢查同意說明書及 X 光檢查非離子對比劑同意書。
2. 皮膚準備(剃除雙側腹股溝及會陰部體毛)。
3. 檢查前至少需禁食 4-6 小時，安排上午檢查者，從午夜 12 時禁食；安排下午檢查者，早餐(請於 7 點前進食完畢)後禁食。
4. 需要建立一靜脈管路(俗稱打點滴)。
5. 檢查前要先將膀胱排空(解完小便)。
6. 此檢查需家屬陪同。

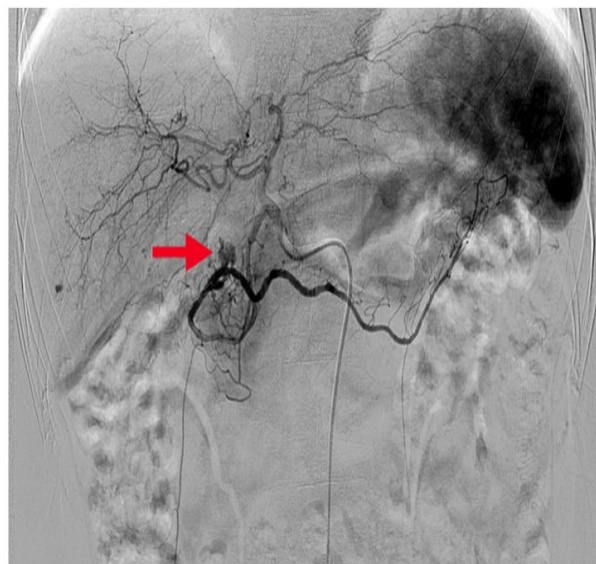
7.若受檢查者有服用抗凝血劑，請主動告知醫護人員。

➔**血管攝影檢查後注意事項：**

- 1.絕對平躺 8 小時(使用自費止血棉者平躺 4 小時)。
- 2.穿刺部位以 2 公斤砂袋加壓 6~8 小時(使用自費止血棉者加壓 4 小時)。
- 3.穿刺肢體要保持伸直，不可彎曲或抬高，避免出血。
- 4.無特殊情形則可開始進食，臥床期間進食、飲水及大小便，都必須在床上進行；進食、飲水時，將頭側向一邊由他人協助，絕對禁止將頭抬起之動作，因為腹部用力容易引起傷口出血。
- 5.護理師會按時為您測量血壓、脈搏、呼吸及體溫。
- 6.如果感覺局部紗布有濕潤感，可能是傷口出血了，請立即告知醫護人員。
- 7.注意穿刺肢體膚色(發紺)或末梢溫度(冰冷)等情形，請告知醫護人員。
- 8.當天以擦澡代替淋浴，傷口請不要弄濕。
- 9.隔日護理師會為您取下固定的紗布，並觀察傷口情形。



圖：<https://times.hinet.net/news/23297615>



圖：<http://www2.cmu.edu.tw/~cmcmd/ctanat/omy/clinical/clinical/gastrointestinalbleeding.html>

參考資料：內外科護理(下冊四版)(704-706 頁) // 台北市：華杏；臨床醫護手冊(三版)(120-121 頁)
// 台北市：華杏

製作單位：護理部 11C 護理站

諮詢電話：07-3351121 轉 1172