

認識骨髓穿刺及切片檢查



阮綜合醫院
阮綜合醫療社團法人
YUAN'S GENERAL HOSPITAL

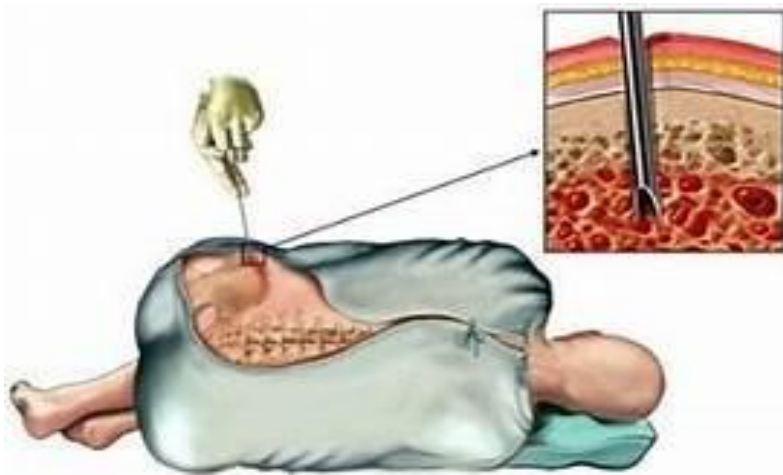
2021/04 修訂

一、目的：

1. 自腸骨或胸骨抽取骨髓液或骨髓組織進行細胞免疫染色及病理、血液疾病檢查。
2. 不明原因發燒、病原菌培養，感染病源不明之診斷。
3. 確立腫瘤疾病的轉移及確定癌症之分期。

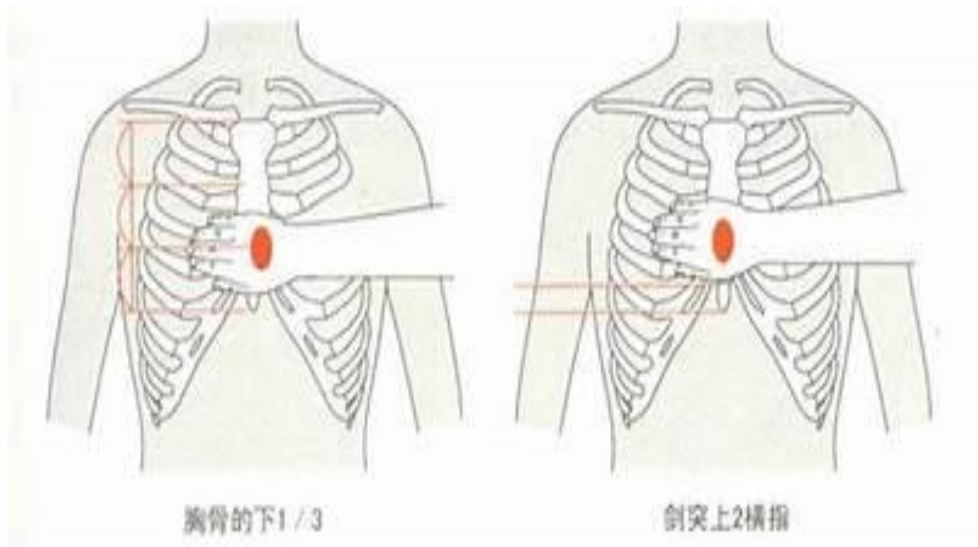
二、抽取部位：

1. 成人腸骨前上嵴突或骨盆後腸骨嵴。



圖：<http://i2.kknews.cc/SIG=udqc4d/5933000373n0q63qp603.jpg>

2. 胸骨部位（第二~三肋間骨）。



圖：https://img.jk51.com/img_jk51/255022945.jpeg

三、 檢查前注意事項：

1. 由醫師為您說明解釋過後，請填妥檢查說明暨同意書。
2. 檢查前請先排尿，以避免檢查過程中的不適。
3. 檢查前會依醫師醫囑給予止痛藥或鎮靜劑。
4. 依穿刺部位，醫護人員會協助您採取平躺、趴臥或側臥姿勢。
5. 當您覺得緊張不適時，可用深呼吸方式緩和緊張情緒，轉移注意力。

四、 檢查後注意事項：

1. 採胸骨穿刺者以手掌心或砂袋直接加壓 10~15 分鐘，採腸骨脊穿刺者可將砂袋加壓穿刺部位平躺 10~15 分鐘，並隨時觀察紗布是否有滲血情形，若穿刺部位持續滲血情形，需延長加壓時間至 1 小時以上。
2. 傷口處會以紗布覆蓋，穿刺部位 24 小時保持乾燥，洗澡以擦澡方式，避免紗布弄濕，以降低感染發生。
3. 穿刺部位可能會有痠痛情形，可依醫師處方服用止痛藥物緩解疼痛。
4. 穿刺後 24 小時內避免過度活動，以減少疼痛及出血情形。
5. 穿刺部位出現腫脹、疼痛加劇、出血，請立即告知醫護人員。

五、骨髓穿刺合併症:極少數病人合併症，常見為以下二種:

1. 出血:當穿刺部位出血時請立即告知醫護人員，可藉由延長加壓時間來止血。
2. 感染:當穿刺部位出現紅、腫、熱，請立即回醫院依醫師處方給予藥物治療。

參考資料：

林冠華 (2018). 血液功能相關檢查. 於陳昌裕總校閱. 醫護檢驗手冊 (三版, 327-328 頁).

華杏. URL:www.farseeing.com.tw

黃俊登 (2019). 血液系統檢查. 於楊文理總校閱. 臨床檢驗判讀 (二版, 277-280 頁). 新文京開發.

陳麗華 (2020). 血液疾病病人之護理. 於胡月娟總校閱, 內外科護理學下冊 (六版, 572-573 頁).

華杏. URL:www.farseeing.com.tw

製作單位：護理部 9C 護理站

諮詢電話:07-3351121 轉 1971~1973