



阮綜合醫療
社團法人 阮綜合醫院
YUAN'S GENERAL HOSPITAL

》登革熱的認識與預防

» 登革熱疾病概述

- 登革熱(Dengue Fever)係由蚊子(埃及斑蚊或白線斑蚊)傳播的急性病毒性傳染病

- 登革熱又稱為典型登革熱，或原發性登革熱，台灣早期則稱為「斷骨熱」、「天狗熱」

- 19世紀時被認為是偶發性疾病，今日被列為世界上重要的傳染性疾病，未及時就醫或治療，死亡率可以高達20%以上



埃及斑蚊

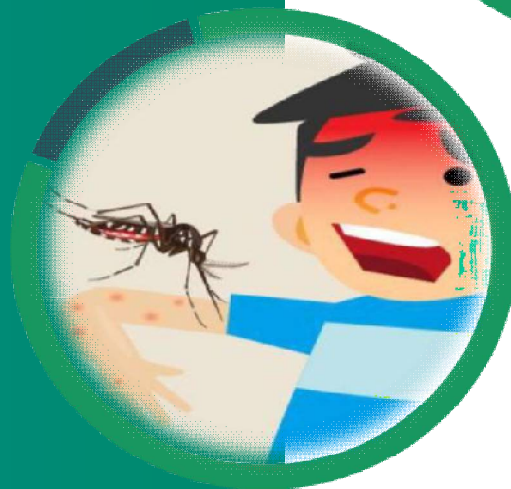
圖片來源：衛生福利部疾病管制署

》 致病原、傳染窩

- 致病原
 - 由黃病毒科黃病毒屬中的登革病毒亞屬所引起
 - 登革病毒亞屬裡共有四種登革病毒，依抗原性的不同分別稱為第一、二、三、四型
- 傳染窩
 - 主要為埃及斑蚊、白線斑蚊
 - 人與病媒蚊間的傳播循環為唯一的傳染途徑

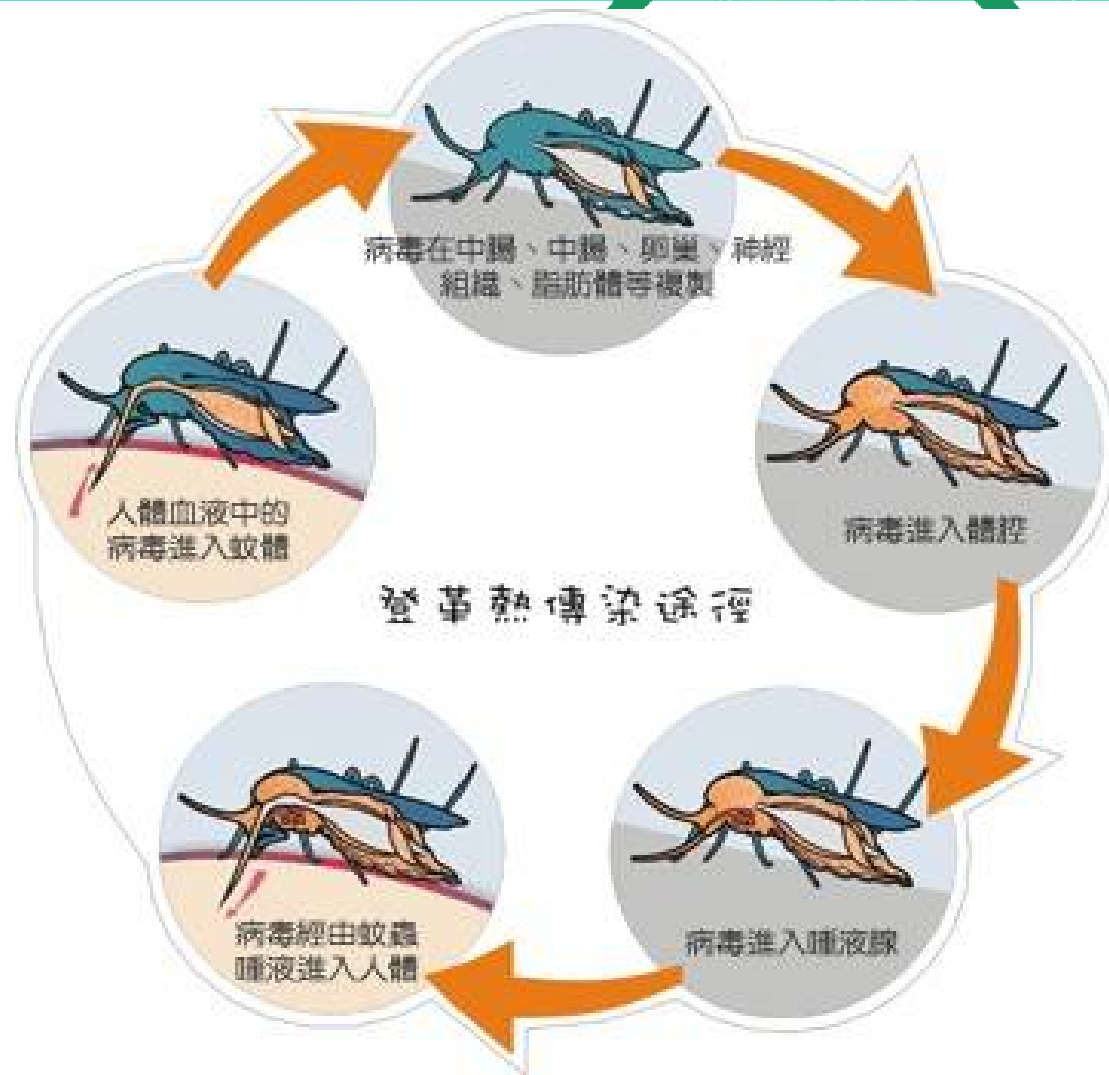


白線斑蚊



» 傳染途徑

- 病媒蚊若叮咬發病前1天到發病後5天的登革熱病患，則此病媒蚊就會被感染，然後再經8~12天，蚊子就具有感染力
- 病媒蚊一旦感染可終生帶病毒
- 潛伏期：3~14天，通常為4~7天
- 所有人都是易感受族群，但小孩症狀常較成人輕微



》臨床表徵

- 突發發燒並伴隨下列任二（含）項以上症狀
 - 頭痛/後眼窩痛/肌肉痛/關節痛/骨頭痛. 出疹. 白血球減少（leukopenia）. 噁心/嘔吐 . 血壓帶試驗陽性 – 任一警示徵象
- 警示徵象包括：
 - – 腹部疼痛及壓痛 – 持續性嘔吐 – 臨床上體液蓄積（腹水、胸水...）
 - – 黏膜出血 – 嗜睡/躁動不安 – 肝臟腫大超出肋骨下緣2公分
 - – 血比容增加伴隨血小板急速下降

圖片來源：衛生福利部疾病管制署



» 感染登革熱一般症狀及警示徵象

一般症狀



警示徵象



圖片來源：衛生福利部疾病管制署

》登革熱檢驗方式

- 快速診斷、分流照護
- 降低病毒傳播風險
- 降低死亡風險
 - 一篩二追三轉介



圖片來源：高雄市政府衛生局

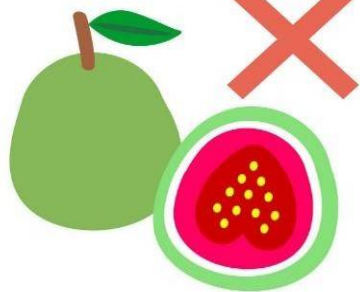


使用「登革熱NS1快篩試劑」檢驗，約20-30分鐘可得到結果

由醫療院所通報檢驗，檢驗結果約一天內即可知道

» 治療登革熱沒有特效藥

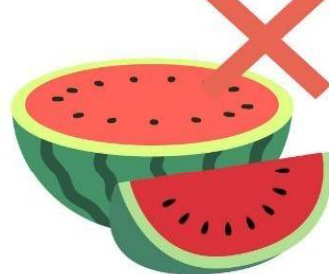
紅芭樂汁



苦瓜燉田雞



西瓜汁



**不要再相信沒有
根據的偏方了！**

按時服藥、多喝水、多休息

發病後5天內避免蚊蟲叮咬

圖片來源：衛生福利部疾病管制署



阮綜合醫療
社團法人 阮綜合醫院
YUAN'S GENERAL HOSPITAL

» 登革熱預防措施

- 整理環境，減少積水容器，清除孳生源避免被病媒蚊叮咬
 - 住屋加裝紗窗、紗門
 - 出入高感染地區宜穿著長袖衣服與長褲，以及在裸露部位噴防蚊液
- 監測病媒蚊密度
 - 醫療院所
 - 病患應預防被病媒蚊叮咬，可考慮讓病患睡在蚊帳內
 - 病房應加裝紗窗、紗門，或噴灑殺蟲劑



» 清除孳生源4步驟

容器減量 預防登革熱



Clean Stagnant Water to Prevent Dengue Fever



「巡檢」社區環境清潔，
有無積水



冰箱積水



開飲機積水



發現積水容器應主動將
容器「倒置」



戶內外積水要「清除」



雨棚上積水清除



窗邊沖水壺噴過



家戶盛水容器常「刷洗」



花瓶內部



圖片來源：台北市政府衛生局



阮綜合醫療
社團法人 阮綜合醫院
YUAN'S GENERAL HOSPITAL

》防蚊四寶



第1寶 容器刷洗，乾的好!

家戶內盛水容器，不用時倒置；
使用時加蓋，並記得每週刷洗！



第2寶 植物花瓶，清理妙!

水生植物花瓶及盆栽底盤積水，
需時常清理換水，防止孳子產生。



第3寶 內外積水，勤清掃!

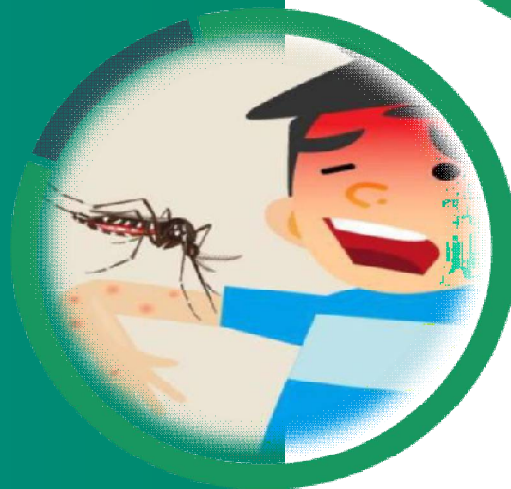
戶外水溝保持清潔暢通，
室內地下室應保持乾燥、避免積水。



第4寶 容器丟棄，先打包!

大型廢棄容器、廢輪胎，如果無法
自行處理，要通知清潔隊運走。

廣告



圖片來源：衛生福利部疾病管制署



阮綜合醫療
社團法人 阮綜合醫院
YUAN'S GENERAL HOSPITAL

》 參考資料

衛生福利部疾病管制署
(2015) · 一分鐘認識登革熱 ·
取自

<https://www.cdc.gov.tw/diseaserel.aspx?treeid=7E28957DA254AA0B&nowtreeid=7EBA CE3C9CDC8E93&id=77BFF3D4F9CB7982>

高雄市政府衛生局(2018) · 登革熱及滋卡病毒感染症防治專區 · 取自

<http://khd.kcg.gov.tw/Main.aspx?sn=1532>

圖片來源：高雄市政府衛生局

